



19 **BUNDESREPUBLIK
DEUTSCHLAND**



**DEUTSCHES
PATENT- UND
MARKENAMT**

12 **Gebrauchsmusterschrift**
10 **DE 201 13 255 U 1**

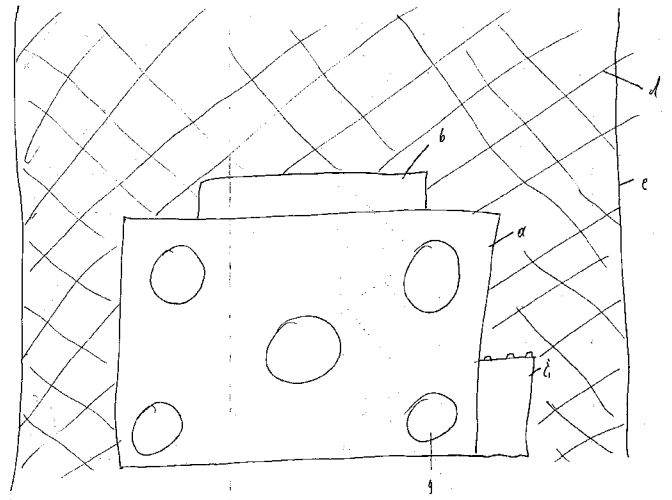
51 Int. Cl.⁷:
A 63 B 69/00
A 63 B 63/00
G 07 F 17/38

21 Aktenzeichen: 201 13 255.9
22 Anmeldetag: 9. 8. 2001
47 Eintragungstag: 2. 5. 2002
43 Bekanntmachung
im Patentblatt: 6. 6. 2002

DE 201 13 255 U 1

73 Inhaber:
Pews, Harry, 47051 Duisburg, DE; Busch,
Heinz-Dietmar, 47059 Duisburg, DE; Pöttsch,
Hartmut, 47058 Duisburg, DE

54 Trainingsgerät aus dem Bereich Fußball
57 Trainingsgerät aus dem Bereich Fußball bestehend
aus:
Wand mit Löchern zum Aufnehmen des Fußballs
Kontrolleinheit für den Trainingsautomaten
Elektronische Trefferregistrierung
Fangnetz für Fehlschüsse
Anzeige der Teilnehmerzahl
Anzeige des Trainingsverlaufs
Elektronik zur Auswahl verschiedener Trainingsmöglich-
keiten



DE 201 13 255 U 1

09.08.01

Trainingsgerät aus dem Bereich Fußball

Bei dieser Erfindung handelt es sich um ein Trainingsgerät, an dem die Zielsicherheit beim Elfmeterschießen trainiert werden kann.

Die Erfindung besteht aus einer Wand (a) in die Löcher (b) eingebracht sind, so daß ein Fußball hindurch geschossen werden kann.

Trifft der Schütze eine der Öffnungen, wird der Treffer elektronisch erfaßt, gezählt, gewertet und auf einer Anzeige (c) dargestellt.

Um das Zählwerk in Gang zu setzen muß nach Variante 2, 4, 6 und 8 Geld in das Bedienteil (d) des Automaten eingeworfen werden.

Bei den Varianten 1, 3, 5, 7 startet das Zählwerk ohne Geldeinwurf.

Nach bzw. ohne Münzeinwurf kann am Bedienteil unter verschiedenen Trainingsmöglichkeiten gewählt werden. Zur Erhöhung der Trainingsmotivation können Mannschaften und Einzelpersonen gegeneinander antreten.

Trifft der Schütze die Torwand nicht, ist ein Fangnetz, bestehend aus zwei Stangen (e) und einem dazwischen gespannten Netz (f) aufgestellt, um den Ball aufzufangen.

Durch die Elektronik im Zählautomaten sind verschiedene Trainingsvarianten möglich.

Wegen seiner Größe ist das Gerät besonders zum Aufstellen in Biergärten oder auf anderen Open-Air-Veranstaltungen geeignet.

DE 201 17 255 01

09.09.01

SCHUTZANSPRÜCHE

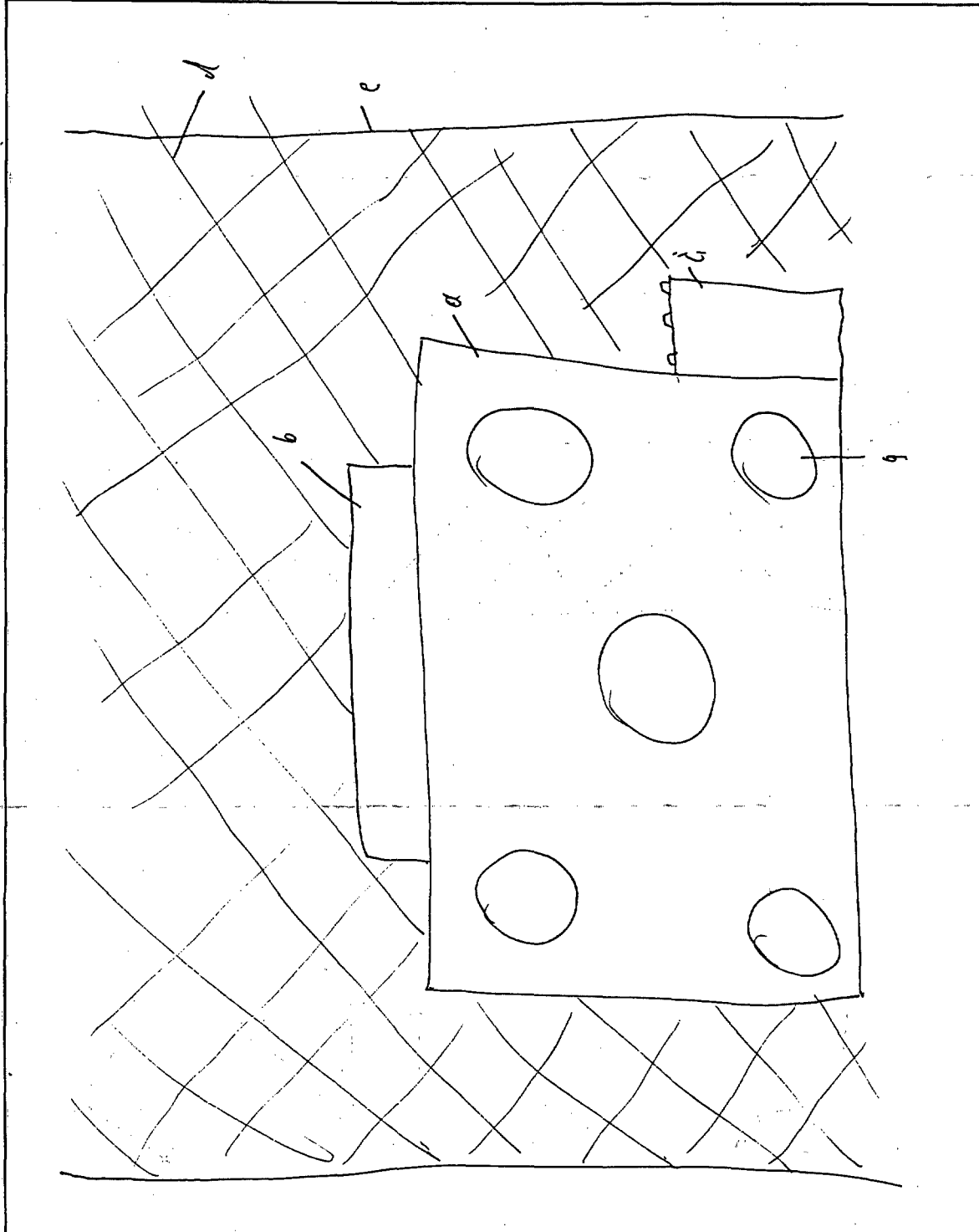
- 1.) Trainingsgerät aus dem Bereich Fußball bestehend aus:
Wand mit Löchern zum Aufnehmen des Fußballs
Kontrolleinheit für den Trainingsautomaten
Elektronische Trefferregistrierung
Fangnetz für Fehlschüsse
Anzeige der Teilnehmerzahl
Anzeige des Trainingsverlaufs
Elektronik zur Auswahl verschiedener Trainingsmöglichkeiten
- 2.) Wie (1), jedoch mit Münzaufnahme um das Zählwerk in Gang zu setzen.
- 3.) Wie (1), nur die Münz- und Kontrolleinheit steht vor dem Automaten und ist mit ihm über einen Kommunikationskanal verbunden
- 4.) Wie (2), nur die Münz- und Kontrolleinheit steht vor dem Automaten und ist mit ihm über einen Kommunikationskanal verbunden
- 5.) Wie (1), aber mit kleineren Bällen und kleinerer Torwand um Kindern das Training zu ermöglichen.
- 6.) Wie (2), aber mit kleineren Bällen und kleinerer Torwand um Kindern das Training zu ermöglichen.
- 7.) Wie (3), aber mit kleineren Bällen und kleinerer Torwand um Kindern das Training zu ermöglichen.
- 8.) Wie (4), aber mit kleineren Bällen und kleinerer Torwand um Kindern das Training zu ermöglichen.

DE 201 13 255 01

19.03.02

PPB - Erfindergemeinschaft Pews - Pöttsch - Busch Harry Pews Im Bovefeld 6 47059 Duisburg	Ort: Duisburg
	Datum: 11-März-2002
	Abb.: 1 / 3

Betr.: Trainingsgerät aus dem Bereich Fußball

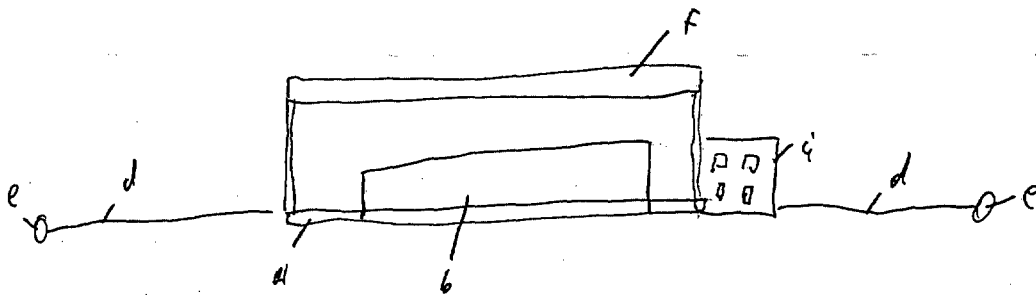


DE 201 13 255 U1

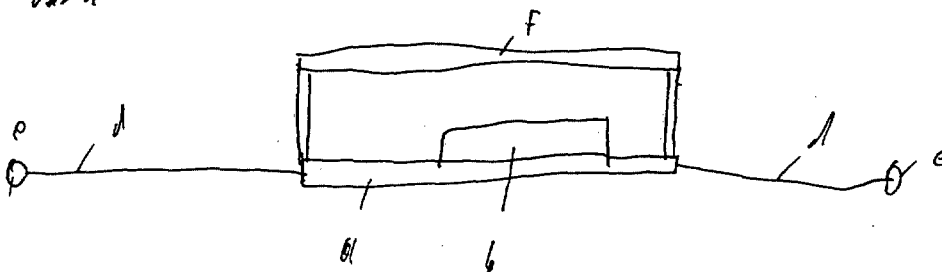
19.03.02

PPB - Erfindergemeinschaft Pews - Pötzsch - Busch Harry Pews Im Bovefeld 6 47059 Duisburg	Ort: Duisburg
	Datum: 11-März-2002
	Abb.: 2/3

Betr.: Trainingsgerät aus dem Bereich Fußball



Var 1

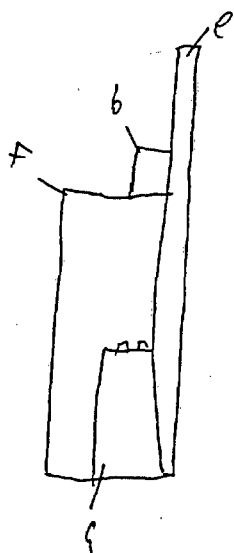


DE 201 13 255 U1

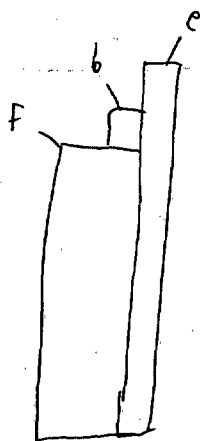
19.03.02

PPB - Erfindergemeinschaft Pews - Pöttsch - Busch Harry Pews Im Bovefeld 6 47059 Duisburg	Ort: Duisburg
	Datum: 11-März-2002
	Abb.: 3 / 3

Betr.: Trainingsgerät aus dem Bereich Fußball



Ver. 1



DE 201 13 255 U1